

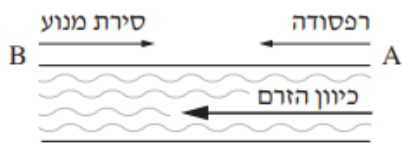
תרגול כיתה בעיות תנועה

מתמטיקה, קיץ תשע"ח, מועד ב, מס' 035581 + נספח

1. המרחק מביתה של רננה עד בית הספר הוא 500 מטרים.
רננה יצאה מביתה אל בית הספר והלכה במהירות קבועה.
3 דקות לאחר שיצאה מביתה, יצא משם אביה בעקבותיה כדי להביא לה כריך ששכחה. הוא רץ במהירות קבועה של 2.5 מטרים לשנייה.
כאשר הגיע האב לרננה הם עמדו ושוחחו במשך 2 דקות והוא נתן לה את הכריך, ולאחר מכן הלך כל אחד מהם לדרכו – רננה לבית הספר והאב בחזרה אל הבית. רננה המשיכה ללכת באותה המהירות שהלכה לפני כן, והאב הלך במהירות של 1.5 מטרים לשנייה.
אביה של רננה הגיע אל הבית בדיוק באותו הזמן שהגיעה רננה אל בית הספר.
א. חשב את מהירות ההליכה של רננה.
ב. כמה זמן עבר מן הרגע שרננה יצאה מביתה ועד שהגיעה אל בית הספר?

מתמטיקה, קיץ תשע"ח, מס' 035581 + נספח

2. שני רוכבי אופניים, אמיר ומשה, יצאו בשעה 6:00 זה לכיוונו של זה.
אמיר רכב במהירות קבועה מעיר א לעיר ב, ומשה רכב במהירות קבועה מעיר ב לעיר א.
אמיר ומשה עברו זה על פני זה והמשיכו כל אחד ליעדו. אמיר הגיע לעיר ב שעתיים אחרי שעבר על פני משה, ואילו משה הגיע לעיר א 8 שעות אחרי שעבר על פני אמיר.
א. באיזו שעה עברו אמיר ומשה זה על פני זה?
נסמן את מהירות נסיעתו של אמיר באות V.
בדיוק כאשר עברו אמיר ומשה זה על פני זה יצאה יסמין, רכובה על אופנוע, מעיר א לעיר ב, במהירות קבועה. נתון שיסמין הגיעה לעיר ב אחרי אמיר, אך לפני שמושה הגיע לעיר א.
ג. (1) הבע באמצעות V את המרחק בין עיר א לעיר ב.
(2) הבע באמצעות V את טווח המהירויות האפשרי של יסמין.



3. העיירות A ו- B נמצאות על גדת נהר הזרם במהירות קבועה. כיוון הזרם הוא מ- A ל- B. מן העיירה B יצאה סירת מנוע לכיוון העיירה A. הסירה שטה נגד כיוון הזרם. באותו הזמן יצאה רפסודה מן העיירה A לכיוון העיירה B. הרפסודה שטה עם כיוון הזרם.

מהירות סירת המנוע במים עומדים היא קבועה וגדולה פי 4 ממהירות הזרם של הנהר. מהירות הרפסודה במים עומדים היא אפס. במים זורמים הרפסודה שטה עם הזרם.

הסירה והרפסודה נפגשו 3 שעות ו- 45 דקות אחרי יציאתן לדרך והמשיכו בדרכן. סירת המנוע הגיעה לעיירה A ומיד הסתובבה ושטה בחזרה לעיירה B. כאשר סירת המנוע הגיעה לעיירה B, הרפסודה הייתה במרחק של 35 ק"מ מן העיירה B.

- א. חשב את מהירות הזרם ואת מהירות סירת המנוע במים עומדים.
 ב. בדרך חזרה לעיירה B פגשה סירת המנוע את הרפסודה בפעם השנייה. כמה זמן עבר מרגע יציאתה של הרפסודה מן העיירה A עד שהסירה והרפסודה נפגשו בפעם השנייה?

4. נגה רכבה על אופניים במסלול באורך מסוים, בארבע מהירויות קבועות שונות. בכל פעם, לאחר שעברה מקטע שאורכו רבע מן המסלול, היא הגבירה את מהירותה, ורכבה במהירות הגדולה פי 2 מן המהירות הקודמת. במקטע האחרון היא רכבה במהירות של 40 קמ"ש. נגה יצאה לדרך בשעה 8:00 בבוקר וסיימה את המסלול בשעה 11:45 בבוקר.
- א. מהו אורך המסלול?
 ב. דניאל יצא לדרך באותו מסלול בשעה 9:45, ונסע במהירות קבועה לאורך כל המסלול. גם הוא הגיע לסוף המסלול בשעה 11:45.
 באיזה מארבעת מקטעי המסלול פגש דניאל את נגה בפעם הראשונה, ובאיזו שעה?

5. שתי מכוניות יצאו באותו זמן מעיר א' לעיר ב'.

המרחק בין שתי הערים הוא 300 ק"מ.

המכונית הראשונה נסעה במהירות הגדולה ב' 25 קמ"ש מהמהירות של המכונית השנייה.

כעבור 1.5 שעות מרגע היציאה מעיר א', הקטינה המכונית הראשונה את מהירותה

לחצי ממהירותה הקודמת, והגיעה לעיר ב' $\frac{1}{2}$ שעה אחרי המכונית השנייה.

א. מצא את המהירות של המכונית השנייה אם ידוע שמהירותה גדולה מ' 60 קמ"ש.

ב. מצא כעבור כמה שעות מרגע היציאה מעיר א' ולפני שהמכונית השנייה השיגה את

המכונית הראשונה, היה המרחק בין שתי המכוניות 12.5 ק"מ

(מצא את שתי האפשרויות).